

CWIS AR Y BROGA DART GWENWYNIG

GWIR / DIM YN WIR

Faint ydych chi'n gwybod?



AMDANI!

GWIR / DIM YN WIR

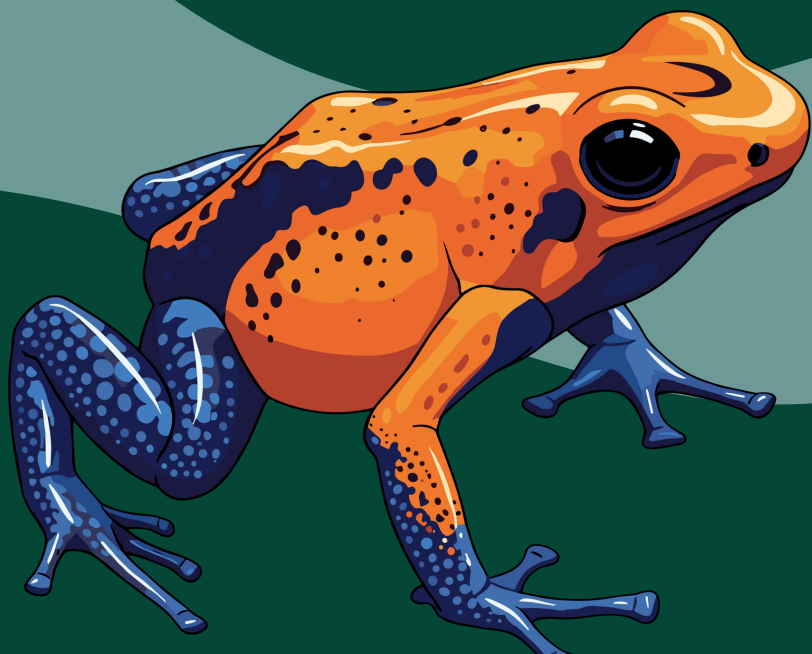


**1. MAE BROGAOD
DART GWENWYNIG
YN CAEL EU GENI'N
WENWYNIG.**



DIM YN WIR

MAE GWYDDONWYR YN CREDU EU BOD YN CAEL EU GWENWYNDRA O'R PRYFED MAEN NHW'N EU BWYTA FEL GWIDDON, MORGRUG, CHWILOD A MILTROEDIAID. WEDYN, MAE'R GWENWYN YN CAEL EI STORIO YNG NGHROEN Y BROGAOD.



GWIR / DIM YN WIR

**2. MAE BROGAOD
DART GWENWYNIG YN
LLACHAR AC YN
LLIWGAR, ER MWYN
GALLU DENU CYMAR.**



DIM YN WIR

MAE'R LLIWIAU'N GWEITHREDU
FEL RHYBUDD I ANIFEILIAID
ERAILL, AC YN DANGOS EU BOD
YN WENWYNIG.



GWIR / DIM YN WIR



**3. MAE BROGAOD
DART GWENWYNIG
SY'N OEDOLION YN
FWY GWENWYNIG.**



GWIR

MAE GWYDDONWYR WEDI
DARGANFOD BOD OEDOLION YN
FWY GWENWYNIG GAN FOD
GANDDYNT FWY O AMSER I
STORIO EU TOCSINAU DROS Y
BLYNYDDOEDD.



GWIR / DIM YN WIR



**4. MAE'R BROGA
GWENWYNIG AUR YN
UN O'R ANIFEILIAID
MWYAF GWENWYNIG
AR Y DDAEAR.**



GWIR

MAE GAN YR AMFFIBIAD BACH
HWN DDIGON O WENWYN WEDI'I
STORIO YN EI CHROEN I LADD 10 O
OEDOLION!



GWIR / DIM YN WIR



**5. NID OES UNRHYW
YSGLYFAETHWYR YN
BWYTA BROGAOD
DART GWENWYNIG.**



DIM YN WIR

MAE YSGLYFAETHWYR FEL
ADAR, MWNCİOD A PHRYFED COP
YN BWYTA BROGAOD DART
GWENWYNIG. MAE UN
YSGLYFAETHWR YN BWYTA'R
BROGA DART GWENWYNIG AUR
HYD YN OED: Y NEIDR BOL MELYN!



LLONGYFARCHIADAU
AR GWBLHAU'R CWIS
HWN! FAINT
WNAETHOCH CHI EU
HATEB YN GYWIR?

