

Taflen weithgaredd: Coedwig yr Iwerydd

CHWILAIR

P	D	A	L	P	J	S	R	T	P	I	A	Y
C	V	B	N	E	A	M	U	U	C	N	E	L
Z	M	D	J	C	C	R	A	S	O	K	A	F
M	Q	E	W	C	E	L	R	I	N	J	K	R
U	A	Y	E	A	R	S	L	O	G	H	R	E
L	K	N	J	R	H	N	M	T	T	G	I	T
Y	U	R	E	Y	E	N	S	T	D	F	P	T
D	V	D	B	D	I	Q	W	W	R	E	A	U
Z	X	C	L	R	S	T	Y	L	E	R	T	B
Y	U	O	A	O	I	L	H	G	R	Y	B	K
H	G	M	R	A	J	Y	O	P	D	U	L	P
B	A	E	S	G	B	R	D	T	R	T	O	I
T	A	Q	H	T	F	D	I	R	H	S	Y	U



Maned Sloth

Parrot

Tapir

Butterfly

Frog

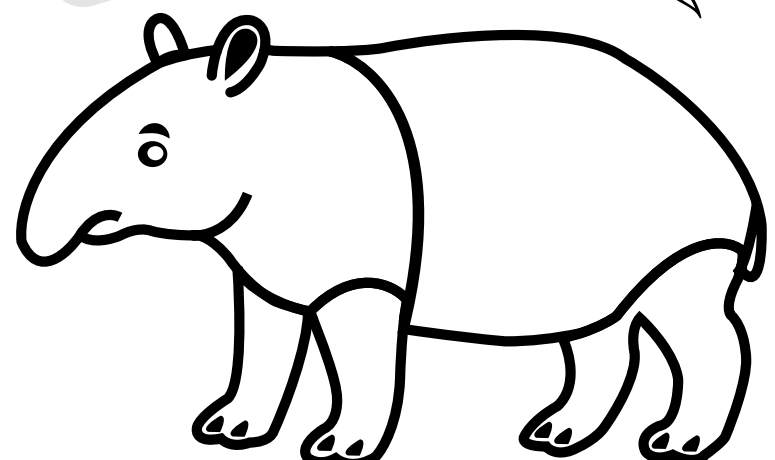
Golden Lion

Tamarin

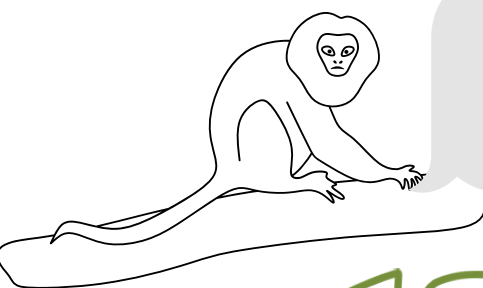
Monkey



Lliwich ni fewn!

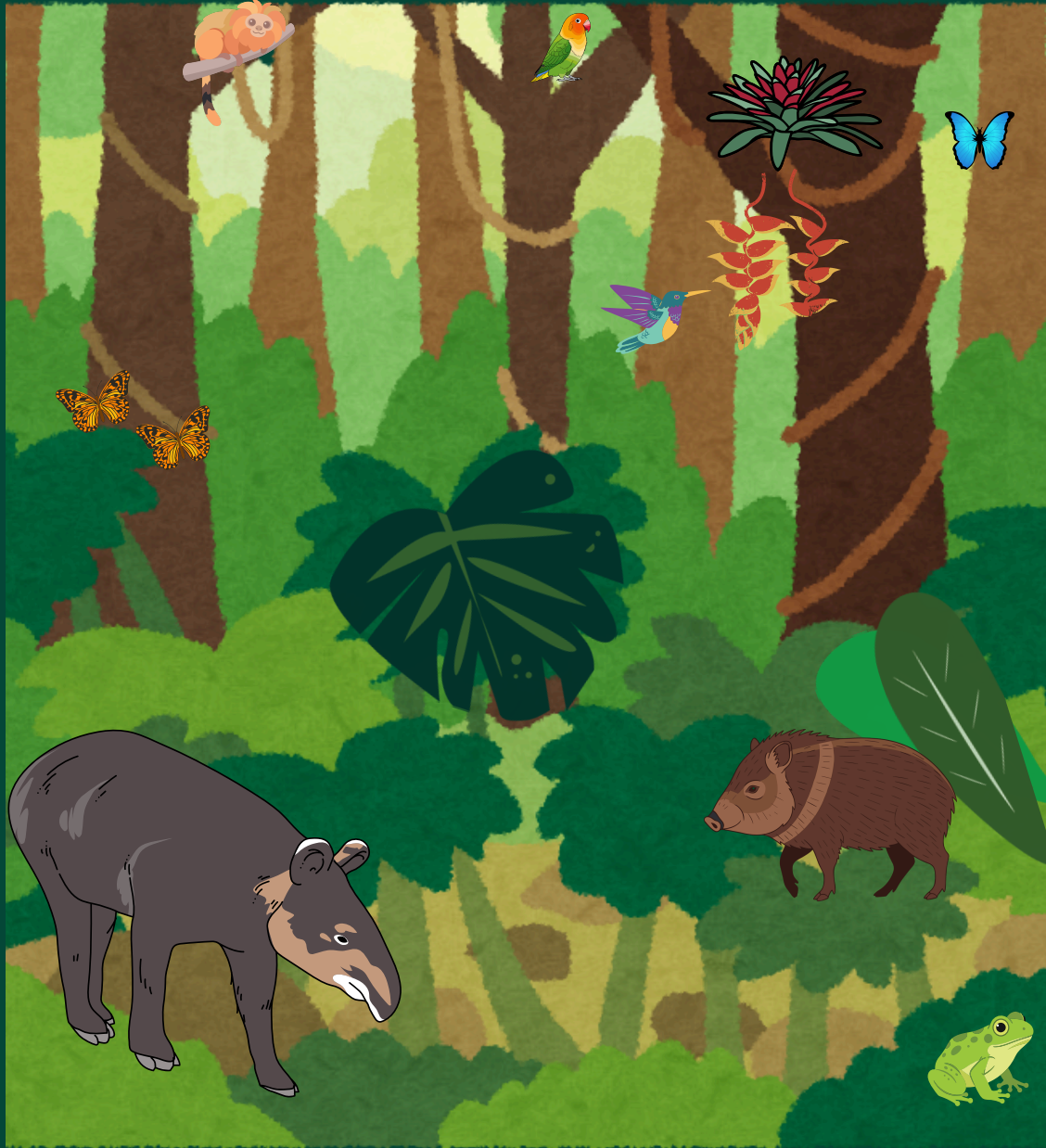


Rydym ni i gyd yn anifeiliaid sy'n byw yng Nghoedwig yr Iwerydd ble mae'r Guarani yn byw!



Taflen weithgaredd: Coedwig yr Iwerydd

BETH YW'R GWAHANIAETH



Ydych chi yn gallu darganfod y 8 gwahaniaeth?

