



PATRYMAU GWYLLT

Allwch chi ddyfalu'r anifail o'i batrwm?

Mae Ditectif Sam yma i roi cliwiau

ychwanegol i'ch helpu.





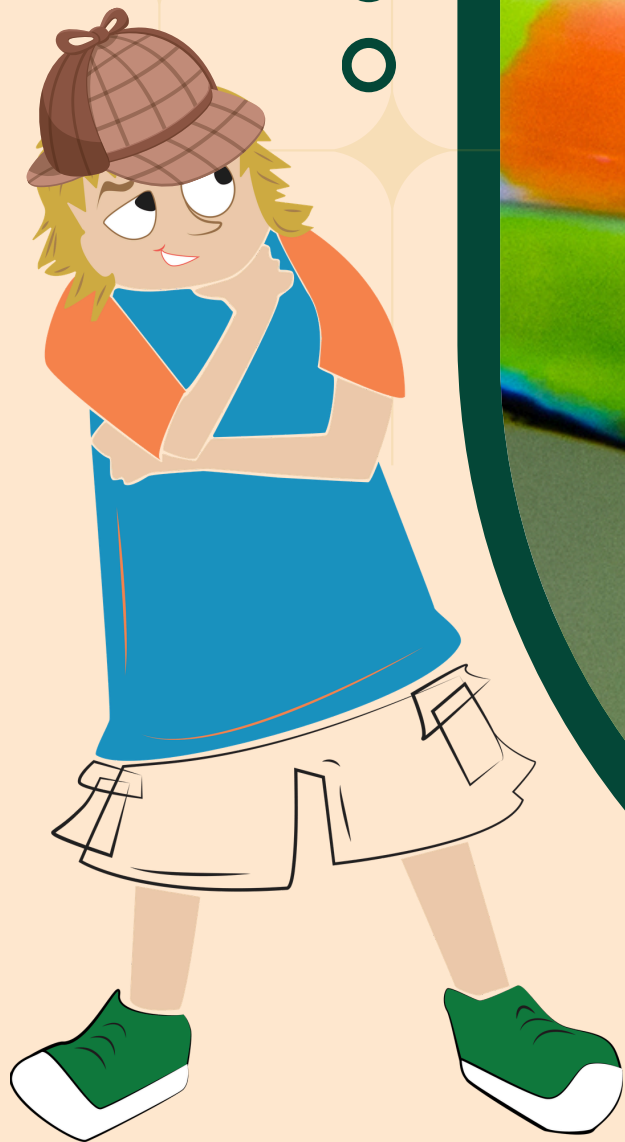
PWY YDW I?

- Y RHYWOGAETH FENYWAIDD SY'N GYFRIFOL, AC FE FYDDAN NHW'N YMLADD I ENNILL SAFLE UCHEL.
- DW I'N ARBENIGYDD MEWN TORHEULO AC YN AMSUGNO'R PELYDRAU BOB BORE MEWN YSTUM SY'N EDRYCH FEL YSTUM IOGA.
- 'KING JULIAN' O'R FFILM 'MADAGASCAR' YW'R UN ANIFAIL Â FI.



PWY YDW I?

- MAE'R CYLCHOEDD AR FY FFWR YN CAEL EU GALW'N ROSSETTES. DIM OND FI SYDD Â SMOTIAU Y TU MEWN I'R ROSSETTES HYN.
- DW I'N WYCH AM NOFIO, AC WRTH FY MODD YN TREULIO AMSER YN Y DŴR.
- YN YR IAITH FRODOROL TUPI-GUARANI, MAE FY ENW YN GOLYGU 'YR UN SY'N LLADD GYDAG UN NAID'.



PWY YDW I?

- MAE FY MHIG YN FAWR OND YN HYNOD O YSGAFN, AC MAE GANDDO LAWER O BOCEDI AER BACH YNDDO. MAE'N CAEL EI WNEUD O'R UN PROTEIN Â GWALLT AC EWINEDD POBL: SEF CERATIN.
- PAN DW I YN CYSGU, DW I'N EDRYCH FEL PELEN FACH! DW I'N CUDDIO FY MHIG O DAN FY ADENYDD.



PWY YDW I?

- PE BYDDAI GWOBR AM Y BWYTÄWR ARAFAF, MI FYDDA I'N ENNILL! MAE'N GALLU CYMRYD HYD AT 30 DIWRNOD I FY MWYD DREULIO'N LLWYR.
- MAE GEN I DRI BYSEDD TRAED. MAE FY MYSEDD I YN WAHANOL I FYSEDD ERAILL MEWN GWIRIONEDD. MAE GAN RAI DDAU A RHAI DRI!



PWY YDW I?

- **DOES GAN FY RHIENI DDIM SMOTIAU NA STREIPIAU FEL FI!**
- **MAE FY NGWEFUS UCHAF A FY NHRWYN WEDI'U HUNO I FFURFIO RHYWBETH SY'N EDRYCH FEL TRWNC BACH GWRIGOG. MAE'N FY HELPU I FACHU DAIL A FFRWYTHAU SUDDIOG.**
- **RWY'N LLYSYSYDD.**



PWY YDW I?

- MAEN NHW'N DWEUD 'YOU ARE WHAT YOU EAT', AC MAE HYNFY'N HOLLOL WIR YN FY ACHOS I.
- MAE FY LLIWIAU'N RHOI RHYBUDD CLIR I CHI FY MOD I'N WENWYNIG!
- PAN MAE FY MABANOD YN IFANC, YR UNIG LE Y GALLANT OROESI YDY YN Y DWR, YN WAHANOL I MI, SY'N GALLU NEIDIO RHWNG DWR A THIR.



PWY YDW I?

- ANGHOFIWCH AM FEDRU GWELD YN Y NOS—DWI'N GALLU GWELD YN Y GWRES! MAE'R TYLLAU AR FY WYNEB YN FY HELPU I WELD GWRES.
- RWY'N FEISTR CUDDLWIO AC YN Y JYNGL, BYDD ANGEN EDRYCH YM MHOB MAN I DDOD O HYD I MI.
- MAE FY NGHYNFFON YN FY HELPU I AFAEL MEWN CANGHENNAU.



PWY YDW I?

- DW I'N YN EDRYCH FEL GLÖYN BYW OND DW I DDIM YN GLÖYN BYW!
- MAE'R GAIR AM LYFR O FAPIAU YN RHAN O FY ENW.
- MAE PEN FY ADAIN YN EDRYCH FEL NEIDR I DDYCHRYN YSGLYFAETHWYR.



PWY YDW I?

- ANGHOFIWCH AM EICH GARDDWR CYFFREDIN—RYDYN NI'N ARDDWYR SY'N HEDFAN AC SY'N GOLLWNG HADAU AR DRAWS Y GOEDWIG GYFAN, SY'N TROI'N GOED.
- MAE GAN FY ENW I ENW LLIW COCH LLACHAR YN RHAN OHONO HEFYD.
- MAE GEN I BIG CRYF AC RWY'N GALLU AGOR CREGYN CALED YN HAWDD. BYDDECH CHI, BOBL, ANGEN RHYWBETH FEL MORTHWYL I WNEUD HYN!